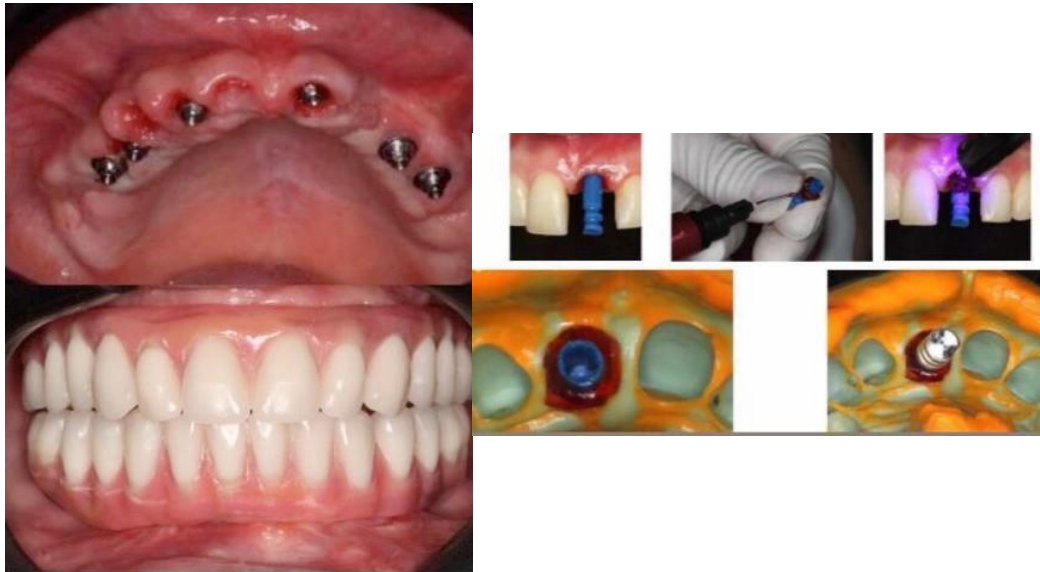


# Imersão em Prótese sobre Implante

---

## Uma Abordagem do Unitário ao Protocolo



22 A 24 NOVEMBRO

---

BELO HORIZONTE

*Evelyn Lacerda*

  
Instituto de Odontologia e Cursos



# *Evelyn Lacerda*

- MESTRE EM IMPLANTODONTIA (SÃO LEOPOLDO MANDIC CAMPINAS)
- ESPECIALISTA EM IMPLANTODONTIA
- COORDENADORA CURSO ESPECIALIZAÇÃO EM IMPLANTODONTIA FUNORTE (FILIAL UBÁ/MG)
- PROFESSORA CURSO ESPECIALIZAÇÃO EM IMPLANTODONTIA ESTÁCIO (JUIZ DE FORA/MG)

# PROGRAMAÇÃO



- INDICAÇÕES DE DIFERENTES PLATAFORMAS DE IMPLANTES
- CONCEITO CONE MORSE
- PLANEJAMENTO PROTÉTICO/CIRÚRGICO ( REVERSO )
- MANIPULAÇÃO TECIDUAL ESTÉTICA
- PERSONALIZAÇÃO DE CICATRIZADORES E TRANSFERENTES
- PROVISÓRIOS E COROAS CIMENTADOS E PARAFUSADOS
- COMPONENTES PROTÉTICOS
- PLATAFORMAS PROTÉTICAS

# PROGRAMAÇÃO



- TÉCNICAS DE MOLDAGENS PARA CASOS UNITÁRIOS E MÚLTIPLOS
- SELEÇÃO E UTILIZAÇÃO DE DIFERENTES COMPONENTES PROTÉTICOS PARA DIFERENTES CASOS
- CLASSIFICAÇÃO DOS MAXILARES EDENTULOS TOTAIS
- CLASSIFICAÇÃO E INDICAÇÃO DE PROTESES TOTAIS FIXAS SOBRE IMPLANTES ( PROTOCOLOS )
- SISTEMA CAD/CAM NA ODONTOLOGIA - REALIDADE E APLICAÇÃO
- INTEGRAÇÃO DO FLUXO DIGITAL AO CONSULTÓRIO
- COMUNICAÇÃO EFICIENTE COM O LABORATÓRIO DE PRÓTESE



## *HORÁRIO E INVESTIMENTO:*

INICIO 22 DE NOVEMBRO DE 2021 ÀS 8:30

TÉRMINO 24 DE NOVEMBRO AS 16:00

- R\$ 2100,00 em até 6 x cheque sendo a primeira parcela corresponde a inscrição do curso ( depósito ou transferência bancária )



# INFORMAÇÕES



## Detalhes Instituto de Odontologia e Cursos

Rua Bicas nº 576 Bairro Sagrada Família  
Belo Horizonte – MG

(31) 2511-2020

(31) 98896-0557

*Detalhes*  
Instituto de Odontologia e Cursos

AP090

